

大家好：

南丫岛博寮港于2011年9月8日向城市规划委员会提交项目的额外数据，有关公众审阅期已展开，公众可于2011年9月23日至10月14日期间到以下的地点参阅：

- 香港北角渣华道333号北角政府合署17楼规划数据查询处；及
- 新界沙田上禾輦路1号沙田政府合署14楼规划数据查询处。

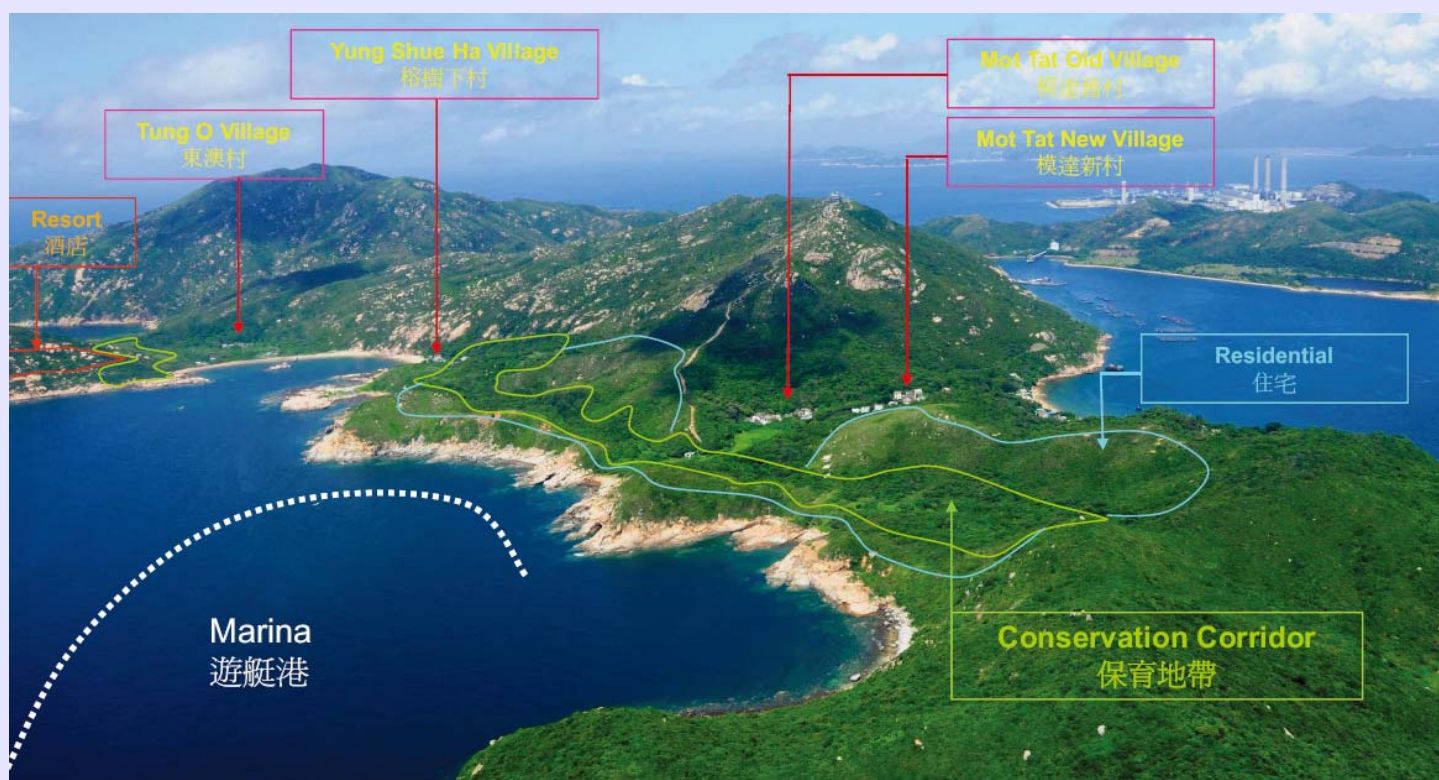
我们亦将上载有关的额外资料到南丫岛博寮港网站(www.bol-hk.com)，供大众参阅。另外，为了收集更多持份者的意见，我们将于2011年10月8日于圣雅各布福群会(地址：香港湾仔石水渠街85号)举办公众咨询会，有关详情，请浏览我们的网站。

拟建保育走廊的保育管理计划

保育走廊为项目发展的重要元素。南丫岛博寮港会邀请包括本地环保团体、学术机构、科学家、致力自然保育的非牟利组织等持份者参与协助准备保育走廊的保育管理计划。拟建的「保育走廊」主要沿目前已荒废的农地和两旁的山麓而设，该地区的生物多样性丰富，还有几条溪流穿过。我们的目的不仅是保持现有的动植物栖息地，更要恢复/保育当地的自然生态，避免受到其它入侵性物种的威胁。我们亦希望可有效地使用荒废的农地及村屋，并推动绿色生活的概念。另外，有关的方案亦带来学术研究的机会，提高大众对自然环境及其演变的认识。

保育走廊的管理和拨款

我们建议成立一个具广泛代表性的保育管理委员会，监察这个保育管理计划。我们亦建议会拨出款项作为整个计划的筹备、设计及执行的费用，并会于实施初期为有关合作组织提供援助。以下为一些初步的构思：



1. 游客中心

复修榕树下村附近现有已废弃的村庄建筑物，以展示南丫岛的人类聚居历史。游客中心亦可以作为一个生态旅游的基地，于「保育走廊」内及附近地区举行自然教育，推动保育活动。

2. 人工湿地

于游客中心旁的废弃农田建设一个人工湿地，展示自然的废物分解过程。

3. 「南丫旧貌」

重建部分模达旧村屋和模达学校，将过去南丫岛的生活方式及农耕生活重现世人眼前。

4. 苗圃中心

于模达村附近的废弃耕地设立苗圃中心，以展示南丫岛的本土植物和文化遗产。这些本土植物将慢慢塑造出地方文化，特别是食品、建材，家庭装饰、家具材料和草药茶。苗圃中心也可展示非本地物种和入侵性物种可能或已做成的破坏。

5. 河流教育中心

于模达村、榕树下村或东澳村的常年河附近建设河流教育中心，以介绍河流生态/自然历史的物种，如靠近集水区生活的卢文氏树蛙；亦可以用于教育中心进行「鱼类从河流迁移至大海」及「当地生态环境与自然历史关系」等研究。

6. 有机农业教育中心

于东澳村的废弃耕地建设有机农业教育中心。有机农场亦可透过授粉昆虫和鸟类在不同地块间的活动，协助当地植物的花粉传播。

7. 绿海龟和海洋生态研究所

于深湾附近建立一个绿海龟和海洋生态研究所，研究所内有相关的学习设施。

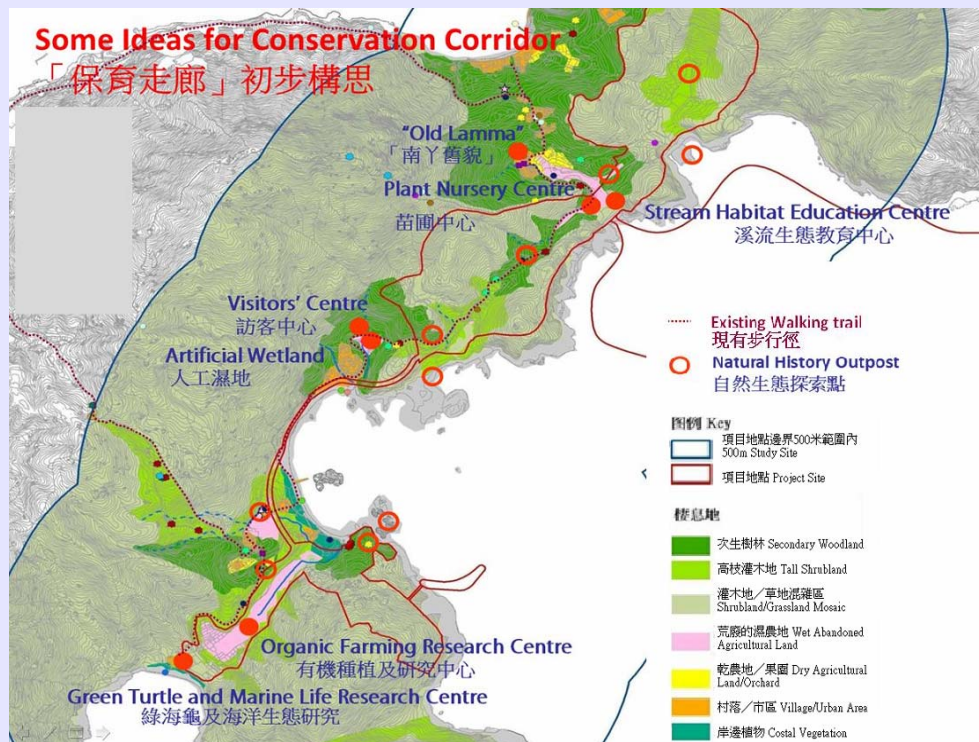
8. 自然生态探索点

设立自然生态探索点并由志愿机构管理，以促进研究和教育，如搜集有价值或受威胁的品种，编制教育宣传材料和相关的地图。亦可为家庭、学校和企业组织生态旅游。

以上只是初步的建议，我们相信积极的保育计划，能有效解决因不当使用或活动而引致的生态退化，及令原生态产生变化的不良自然发展。

我们欢迎有兴趣的非政府组织/团体/机构/本地环保团体参与保育管理计划，提供你们宝贵且专业的意见。南丫岛博寮港透过共同努力及合作，必能为香港的保育和教育计划作出重大且积极贡献。

南丫岛博寮港会继续透过这个平台，以及南丫岛博寮港网站 www.bol-hk.com 与大家分享项目的最新动态。如果对项目或网站有任何意见或查询，请电邮至 enquiry@bol-hk.com。



南丫岛博寮港计划是一个极具前瞻性的项目，旨在成为一个集世界级游艇港、生态旅游、国际帆船比赛场地、6星级水疗度假酒店、公众海滨广场、低密度住宅于一身的绿色地标，于香港创造一个崭新的旅游目的地。